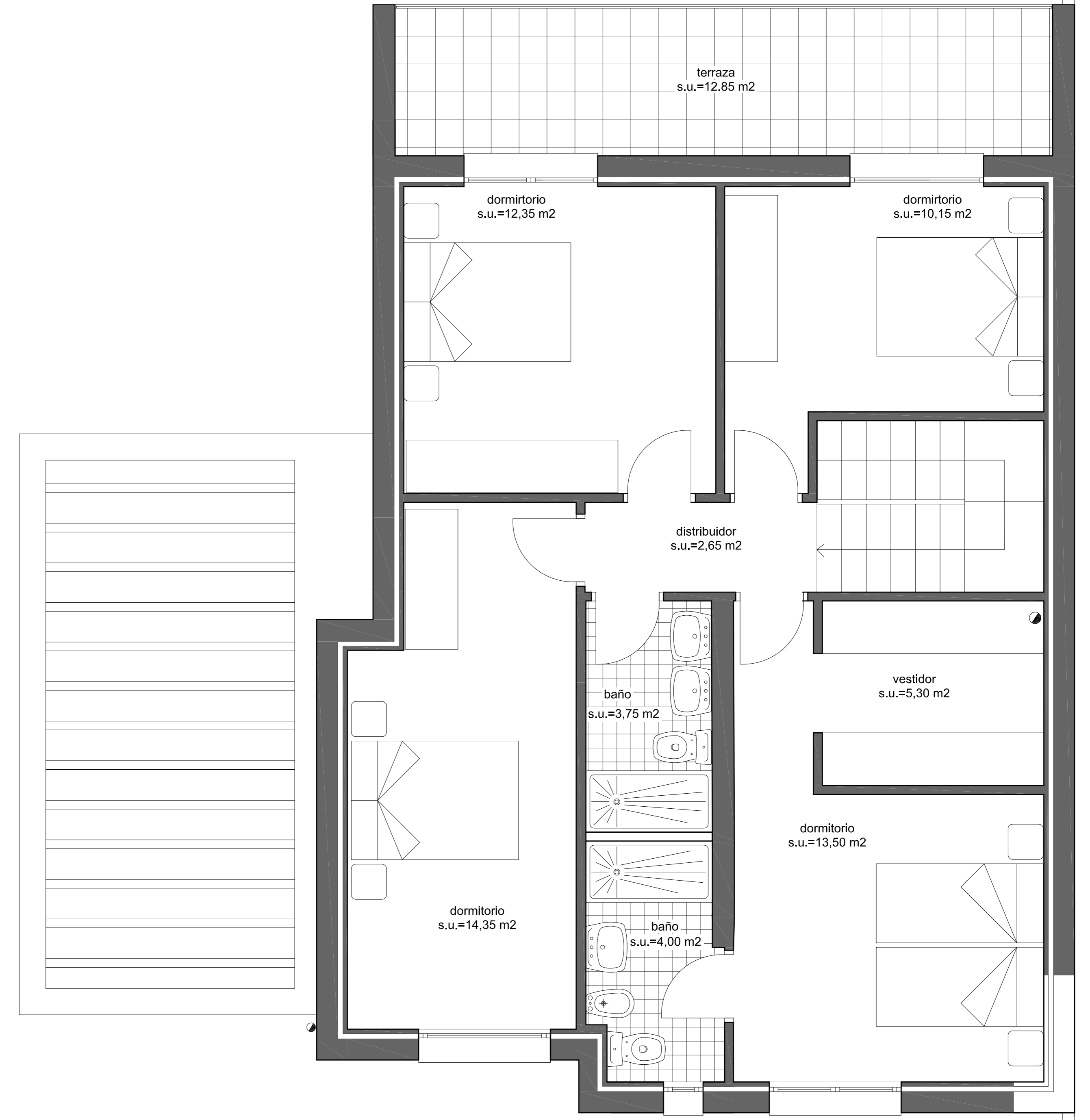


planta baja



planta primera

SUPERFICIE PARCELA: 525.00 m²
 RESUMEN DE SUPERFICIES (m²)

	CONSTRUIDA	ÚTIL
Planta baja:		
Interior vivienda	88,65	68,90
porche	13,70	12,85
gáraje no cerrado	23,65	23,65
resto parcela:	399,00	
Planta primera:		
Interior vivienda	77,60	66,05
terraza :	13,70	12,85

DUO-SPACE 5 DORMITORIOS

tlfno. 629.888.409
 antonio.solorzano@coal.es

solórzano arquitectura

plano de plantas, muebles y superficies.

proyecto: básico y de ejecución de vivienda unifamiliar
 situación:
 propietario:

fecha:
 escala: 1/50
 plano n°:

antonio p érez - solórzano sancho arquitecto